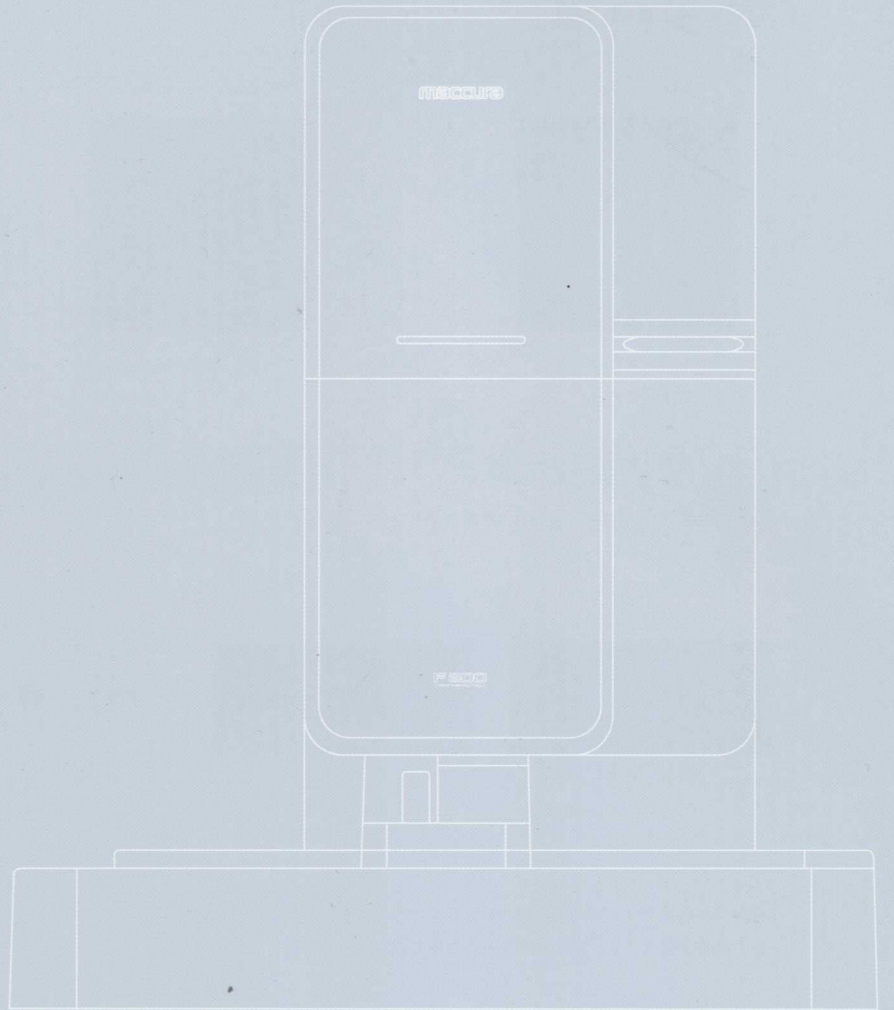


F8000

maccura

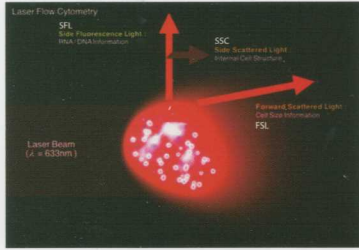
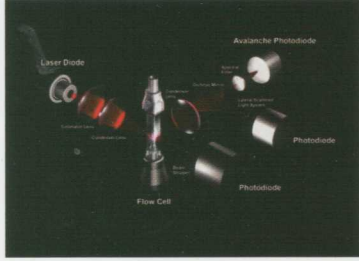
SINIRLARIN ÖTESİNİ GÖREN
OTOMATİK HEMATOLOJİ ANALİZÖRÜ



Prensip

3.nesil Teknoloji

Nükleik Aside Floresan Boyama

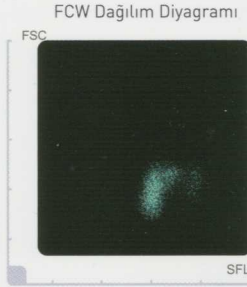


Özel floresan boyama solüsyonu DNA veya RNA'yı yumuşak bir şekilde boyarken, 2. Nesil kimya boyama reaktifleri sitoplazmada Enzimleri/partikülleri boyayacaktır. Farklı hücrenin farklı DNA veya RNA konsantrasyonuna sahip olduğunu biliyoruz, bu da boyama derinliğinin farklı olmasına neden oluyor. Daha fazla DNA veya RNA, daha güçlü floresan sinyali. Nükleik asit hücrenin en spesifik kısmı olduğundan, 3. Nesil farklı lökositleri, özellikle anormal hücreleri ayırt etmede daha duyarlıdır.

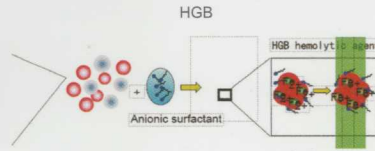
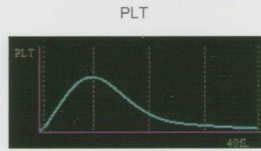
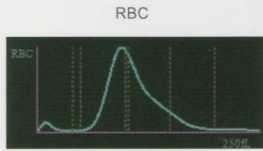
3. Nesil teknolojiyi akış sitometrisi ile birleştirin. Tek hücreli bir akış, ortadaki bir kanaldan hızla geçer ve boyut, granülerlik ve nükleik asit bilgilerini almak için her geçen hücre üç yönden gelen üç ışık huzmesiyle algılanır.

FSL (İleri Saçılan Işık) esas olarak hücrelerin boyutunu yansıtır, SSC (Yan Saçılan Işık) esas olarak hücrelerdeki partikül boyutunu ve sayısını yansıtır. SFL (Yan Floresan Işığı) esas olarak nükleik asit konsantrasyonunu yansıtır.

Çoklu kanal



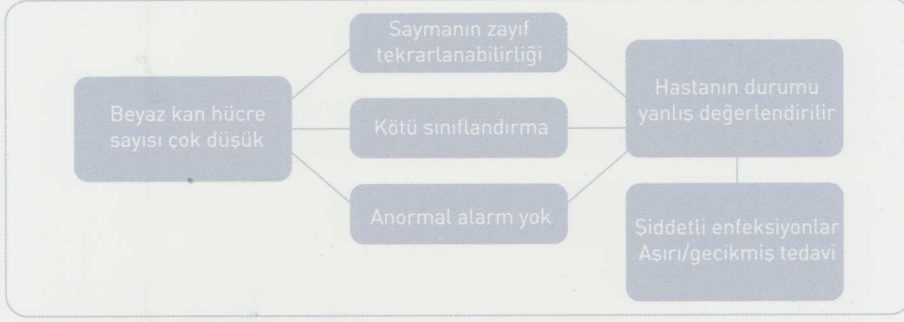
FCW kanalında, WBC, Baso ve NRBCs sonuçları sağlanacaktır. Bazo ve NRBCs'ler ekstra reaktif veya maliyet olmadan üretilir. FCD kanalında, F800 analizörü sadece WBC 6 parçalı diferansiyel sonuçları vermekle kalmaz (olgunlaşmamış granülosit ile), aynı zamanda 19 araştırma parametresi getirir.



Akış sitometrisi teknolojisi, yalnızca daha doğru RBC/PLT sonuçları sağlamakla kalmayıp aynı zamanda çok düşük tıkanma oranı sağlayan RBC/PLT bölmesinde kullanıldı.

LW Modu

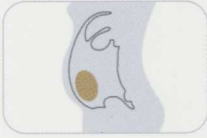
Düşük Beyaz Kan Hücresi



Yeniden örnekleme, kanal değiştirme, sayıyı 3 kat artırma

Partiküllerin sayılmasının artması, yalnızca düşük değer tespitinin daha hassas olmasını sağlamakla kalmaz, aynı zamanda düşük değerli numunelerde beyaz kan hücrelerinin sınıflandırılmasını ve gereksiz risklerden kaçınmak için bunlardaki genç hücrelerin hassas şekilde yakalanmasını sağlar.

SR Modu



Periton sıvısı



Beyin omurilik sıvısı (BOS)



Plevral sıvı



Sinovyal sıvı

Vücut sıvısı

F800, kan örneğinin yanı sıra, özel reaktif gerektirmeyen vücut sıvısı testi işlevine de sahiptir. Çeşitli vücut sıvıları türleri arasında Periton sıvısı, Plevral sıvı, Beyin omurilik sıvısı (BOS) ve Sinovyal sıvı bulunur.



Tek prototip



F 9000 Otomatik Hematoloji Analizi hattı test hızı 900T/H'ye kadar

Dikey (kabin) montaj hattı

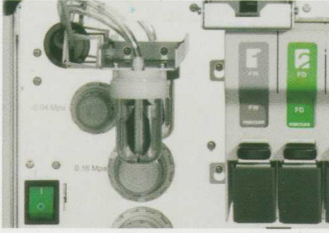
Test seçenekleri:

Örnek: WB, Kapiler kan, Ön dilüsyonlu kan, Vücut sıvısı



Verim

100T/H' e kadar (CBC+DIFF)
17T/H' e kadar (SR)



Görsel reaktif yönetimi

Boya için yerleşik reaktif konumu
Özel yükleme tasarımı: Daha iyi ayırma ve çok daha güvenli



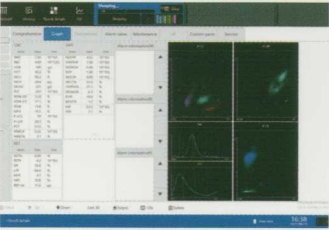
Otomatik yükleyici

50 pozisyon
Numune tüpü için yerleşik barkod
Tanımlama için barkod konumunu otomatik olarak döndürür ve ayarlar



Otomatik yeniden çalıştırma ve yansıtma

Otomatik tekrar çalıştırma veya refleks kontrolü için numune stantlarını iade eder.
Aynı hastada birden fazla sonucun karşılaştırmalı analizi



Kullanımı kolay yazılım

Kullanıcı tanımlı arayüz
Sezgisel arayüz

TÜRKİYE YETKİLİ DİSTRİBÜTÖRÜ



İZ TIBBİ CİHAZLAR
MED. SAN. VE TİC. LTD. ŞTİ.

Egemenlik Mah. 6087 Sk. No:3 Kat:1 D:11
Tel: 0 (232) 502 58 58 • Bornova/İZMİR
info@iztibbi.com • www.iztibbi.com



İZ TIBBİ

NOT: Bu broşür yalnızca referans amaçlıdır ve haber verilmeksizin değiştirilebilir.

MACCURA BIOTECHNOLOGY CO., LTD.

Add: 8#, 2nd Anhe Road, Hi-tech Zone, 611731 Chengdu
Tel: +86 28 8173 1888
E-mail: maccura@maccura.com www.maccura.com



WEBSITE



WECHAT



2021-05-19-F800-2101